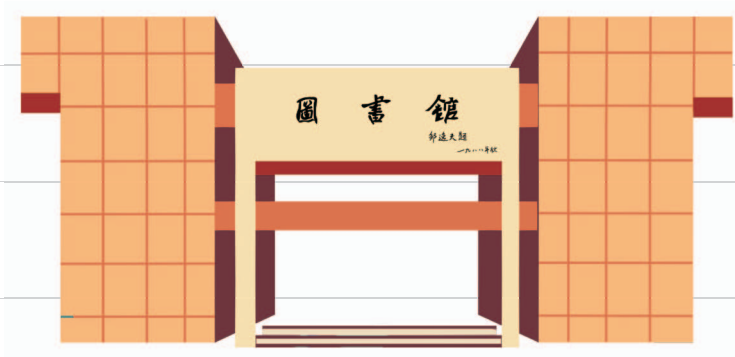


品位华中大 >>>

Grade

打造有 **品德、品质、品位** 的校园。

03



学在华中大 STUDY



教学楼

自建校以来，华中科技大学素有从严治校的传统和严谨求实的优良学风，赢得了社会各界公认的“学在华中大”的赞誉，优良的学风孕育了华中大人诚信、好学、务实、创新的优质品格。此外，学校拥有丰富的教学资源，建有设备齐全、环境舒适，可容纳近2万人同时使用的教学楼东九楼、西十二楼，也设有功能完备、藏书349万册的图书馆，为在校学生的学习提供了便利的条件和良好的环境，也营造了校园内浓厚的学术。

西十二楼 ▶

西十二楼在建成时是亚洲第一大教学楼，由五层建筑构成，原华中理工大学（现华中科技大学）建筑设计院设计、浙江中天建筑公司施工建造。拥有32个常规教室，40个阶梯教室，均配有空调、多媒体设备，能同时容纳18000人。迷宫式构造，分为北侧的N区和南侧的S区，教室均用N/S+三位数字表示。



东九楼 ◀

东九楼位于华中科技大学东校区，武汉光电国家实验室旁，标准名称为“逸夫教学楼”。东九楼在建成时是亚洲第一大教学楼，而之前建成时为亚洲第一大教学楼的西十二楼已经是亚洲第三大教学楼。东九楼由五层建筑构成，能容纳2万人同时上课。大楼由四栋楼体联合而成，分别为A、B、C、D栋，配备有常规教室、阶梯教室，均配有空调、多媒体设备。



图书馆

图书馆现有主校区图书馆、东区分馆、医学分馆3个馆区，馆舍总面积64581平方米，其中，主馆43959平方米、东区分馆8044平方米、医学分馆12578平方米。



大门开放时间：

08:00—22:00

人工借还处的开放时间：

08:00—17:30(冬)

08:00—18:00(夏)



智慧教室

智慧教室是在学校提高教学环境支撑、促进我校人才培养，对教学方法、教学理念、教学手段的改革与信息技术更紧密融合的要求下，于2017年5月正式启动建设，包含交互讨论、远程互动、3D互动、VR教学、创新实践等十种类型，落脚服务于新工科、新医科、新文科教学改革和人才培养。未来将进一步结合学科与教师需求，优化细化培训内容，提供智慧教室的精准培训，助力教师构建具有学科特点的高效课堂、智慧课堂。



智慧华中大 WISDOM

2016年6月17日，学校印发了《华中科技大学“十三五”信息化发展规划》(以下简称“规划”)的通知，规划提出，“十三五”信息化建设目标通过“十个一”工程，建设安全、稳定、绿色的全国一流“智慧校园”。

“十个一”是指，在技术上实现“全校一张网、基础一平台、网站一个群、数据一个库、集成一总线”，在为师生服务上实现“上网一个号、信息一个站、消息一通道、校园一张卡、办事一张表”。

校园网开通流程

校园网开通流程 ◀



本科新生一经入学，将自动获得一个上网账号，用户名为学号，初始密码为考生编号后八位。第一学年使用该账号可以在无线网覆盖区域使用校园无线网，第二学年起，可使用该账号在宿舍使用有线端口接入校园网，所有新生均可自助开通校园网。

详情查看网址：<http://ncs.hust.edu.cn/xsfw/ssqrw.htm>



启明学院

为培养拔尖创新人才，探索创新人才培养新模式，为我国高等教育改革发挥示范作用，2008年华中科技大学与业界共同创办“华中科技大学启明学院”。新生中各相关专业的优秀学生可通过选拔进入启明学院覆盖十几个院系的创新实验班，同时启明学院还有许多优秀的创新团队。(详情：<http://qiming.hust.edu.cn/index.htm>)

Dian 团队

智能机器人及智能系统仿真科技创新基地

电工电子科技创新中心

联创团队

生命科学与技术科技创新基地

大学生调查研究中心

冰岩作坊

医用图像系统研究团队

计算材料科学与测量模拟中心

WEsharp 团队

数学建模科技创新基地

外国语 3C 团队

红树林策划创意团队

物理实验创新基地

记者团

GNG 团队

机械创新基地

新能源与节能减排大学生创新活动基地



网上办事大厅 ◀

网上办事大厅信息平台是实现“办事一张表”的核心系统之一。办事大厅建设的目的是将学校各类面向师生办理的审批、管理与服务业务流程数字化搬到网上，实现师生网上申请办理，单位网上审批，师生可查询办理进度和服务评价，部分线下环节采用自助打印系统实现线上线下(O2O)结合，为师生提供“一站式”网上办事服务。

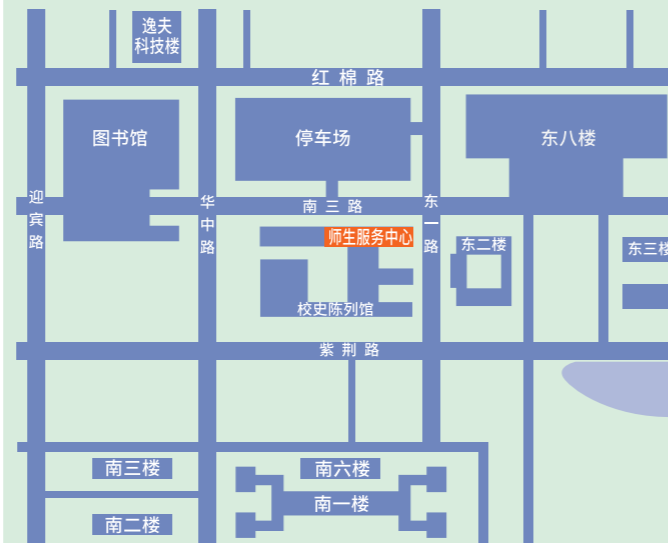
师生服务中心 ▶

华中科技大学师生服务中心位于校史陈列馆北面东侧，是以集中式受理、一站式服务为特色，以为广大师生提供“方便、高效、舒心”优质服务为目标的服务平台。2017年12月正式启用，现设有服务窗口27个，可办理服务事项287项（其中窗口服务141项，自助设备服务50项，网上办事大厅96项）。目前共有党委办公室、校长办公室、党委组织部、党校、学生工作处、保卫处、校团委、教务处、研究生院、科学技术发展院、科技成果转化办公室、国际交流处、港澳台事务办公室、房产管理处、网络与信息化办公室、网络与计算中心、国际教育学院、后勤集团等15个单位进驻窗口服务，同时有人事处、教务处、实验室与设备管理处、财务处、房产管理处、网络与信息化办公室、网络与计算中心等7个单位采用自助设备服务。师生服务中心陆续引进武汉铁路局、武汉天然气有限公司、武汉城市一卡通有限公司、武汉市公安局交通管理局车管所、喻家山派出所等社会单位驻点提供服务。

师生服务中心秉持“办事一站到底、服务永无止境”的理念，坚持“依法办理、规范公开、高效便捷、师生满意”的原则，真正做到“把困难留给自己，把方便留给师生”，尽最大的努力为全校师生提供优质、满意的服务。

详情查看网址：<http://service.hust.edu.cn/>

办事一站到底 服务永无止境



校园媒体



华中科技大学主页 ◀

链接地址：www.hust.edu.cn

华中科技大学主页是我校门户网站。其中有学校各个方面的介绍以及学校要闻，还有学校一些主要网站的链接。

华中大在线 ◀

链接地址：www.hustonline.net

华中大在线是华中科技大学校园门户网站。包括华中大新闻网、华中大艺文网、华中大资讯网、华中大视野网、华中大网视五大子网站，同时包括若干个校园特色栏目：教育网FTP搜索、网络新闻杂志《喻园瞭望》、网络娱乐杂志《画王》、校报电子版等。

华中大微校园 ◀

华中大微校园是实现“信息一个站”的手机端的应用，通过微信公众平台企业号实现。该系统包含了应用中心、通知公告、每周会议、学校公文、OA系统、消息中心、安全讲座、学校校历等十余个栏目。应用中心包含了教学（学习）、财务、校园卡、数据等四类共20余个小应用，主要包括课表、成绩、选课、注册、空闲教室、蹭课、四六级报名缴费、机房、学费、工资、公积金、宿舍电费、图书馆借书、校园卡流水、挂式/解挂、修改密码、校园网自助等查询或办理功能；在消息中心中可以收到上课提醒、校园卡消费通知、网上办事大厅办理通知、宿舍电量不足提醒等各类消息。



“华小科” ◀

Huster口中的“华小科”包括两个官方平台，华中科技大学官方微信平台和微博，在此平台上可以知晓华科最新的校园资讯、了解华科的杰出人物，还可以查询图书馆书籍库存、电费和自习室等。



校园媒体

化成天下 ▼

链接地址：http://uzone.univs.cn/school_2566.html

化成天下网是华中科技大学与中国大学生在线共同建立的，以人文素质教育的普及和促进为己任的非营利性文化网站。在该网站可以查询各种人文素质讲座的信息。



舌尖上的华中大 \ A BITE OF HUST



食堂



韵苑食堂：分为两层，一楼提供小炒、风味小吃以及夜宵、盖浇饭，全天营业，晚上自习结束之后还可以过来补充下能量；二楼是普通的学生食堂。

学一食堂：清真食堂，是穆斯林同学在东校区用餐的地方，当然其他学生也可以去用餐，饭菜口味很不错，也不贵。有饭卡充值处。

学二食堂：菜肴丰富，口感顺滑，价格便宜，性价比高，夏天还会有凉菜供应，不过早餐时间不开放。

东园餐厅：分为三楼，一楼有各地的风味小吃，环境不错，菜品也很丰富；二楼是普通学生食堂；三楼是自助餐厅，称量计价。

东篱餐厅：环境优雅，是情侣约会、密友谈天的好去处哦~ 扒饭、铁板饭、煲仔饭都不错，也供应奶茶、蛋挞、瓜子之类的零食。

东教工食堂：韵苑往东小门方向走就可以看到。里面提供各种小炒，色香味俱佳，味道不错。



学生工作部网站 ▲

链接地址：<http://student.hust.edu.cn/index.htm>

这是我校学生工作部、人民武装部的门户网站。介绍了各个部门的职能，同时也会发布学校的学工新闻。

集贤

CBD 商圈：2013 年 12 月 24 日，麦当劳落户在华中大校园内。这是麦当劳全国首次落户大学校园内。并且在这之后，又有多家餐厅（秀玉餐厅、荷藕塘等等）、商铺落户华中大，取代了原来的百味小吃城，形成现在的 CBD 商圈。

喻园餐厅：分为两区，一区是快餐店，环境和服务都不错；另一区有手撕饼、烧麦、小笼包、木桶饭、馄饨、饺子、皮蛋瘦肉粥。

集锦园：集锦园位于校医院东南侧，提供大众餐饮服务。食堂面积虽然不大，但是在师生中口碑非常好！

集贤楼：分为两层，一楼是普通学生食堂，二楼则提供点菜炒菜服务，是聚餐、班搓的好去处，性价比高又不失美味。

沁苑

紫荆园：有各式扒饭、盖饭、烧烤。据说紫荆园的樱桃牛肉还不错。

东一食堂：2015 年新建成开业，分为两层，一楼面食较多，二楼菜品十分丰富，与西一食堂很相似。

东三食堂：沁苑公寓附近的清真食堂，供穆斯林同学用餐。

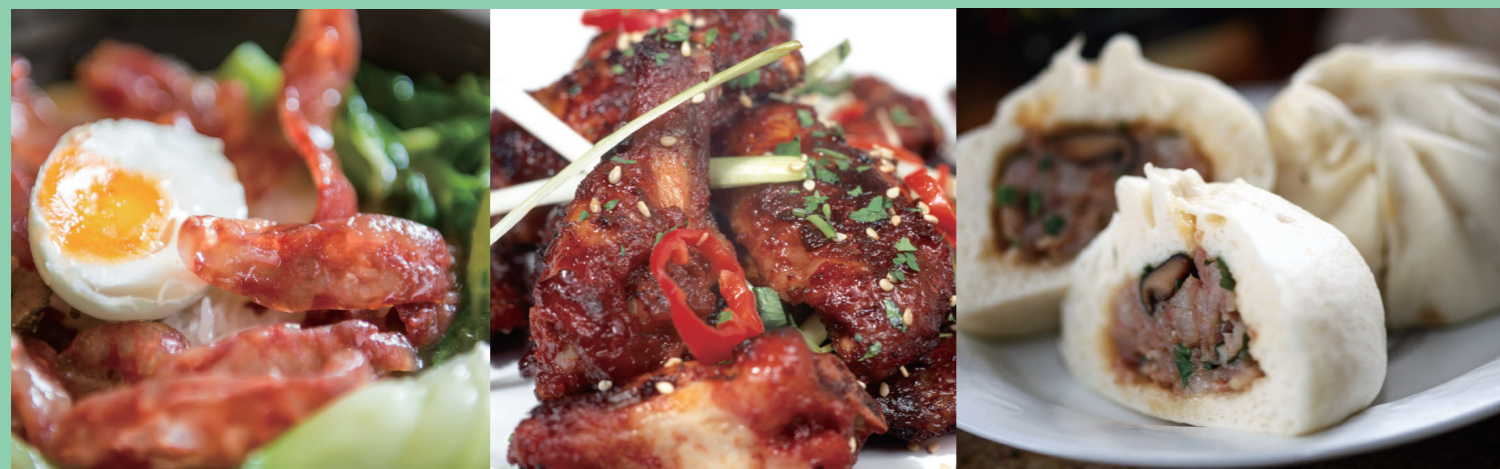
百景园：公认最好的食堂之一，共分三层，一楼提供十几种大类的特色菜；二楼是自助式餐厅，品种涵盖各式冷盘、烧烤、蒸菜、炒菜、粥、甜点、饮料。三楼装修雅致，有包房，也有大厅，很适合聚餐和宴请。

西一食堂：有两层，一楼为普通食堂，食物品种很多，价格相对较高；二楼是清真食堂和普通食堂，清真食堂是西边唯一的清真餐厅，供穆斯林同学用餐。普通食堂按地域分为不同窗口，味道不错，价格适中。

西二食堂：有两层，一楼是普通学生食堂，价格较为便宜。二楼是自助食堂，方便快捷，价格适中。

百惠园食堂：位于百惠园三楼，食物品种不是很多，不过很是便捷。

紫菘



活力华中大 VITALITY

运动场馆

光谷体育馆

位于沁苑学生公寓旁，大型活动如开学典礼、毕业典礼等在此开展；明星来武汉开演唱会有时也在这儿举行；体育馆内有壁球场、羽毛球场、搏击俱乐部等，凭学生证可以优惠。

中心操场和篮球场也总是出现那些热爱运动的帅哥靓妹的身影；光谷体育馆下面也有个健身房，环境设备一流哟。

韵苑体育馆

位于韵苑学生公寓旁边，绝大部分校园学生生活活动会在此举行，如校园十大歌手大赛、十大主持人大赛等；最具吸引力的是每周五、周六晚都会放映电影，是情侣约会的理想之地，当然单身一族也可去感受感受。

东校区有条件完善的足球场、篮球场、羽毛球场、网球场、室内乒乓球馆（韵苑体育馆旁）、桌球馆（东篱餐厅上）。

西边体育馆

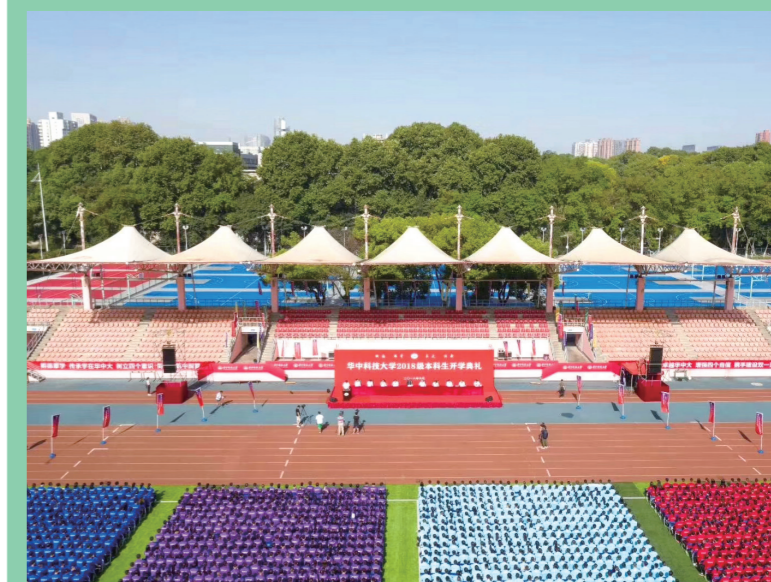
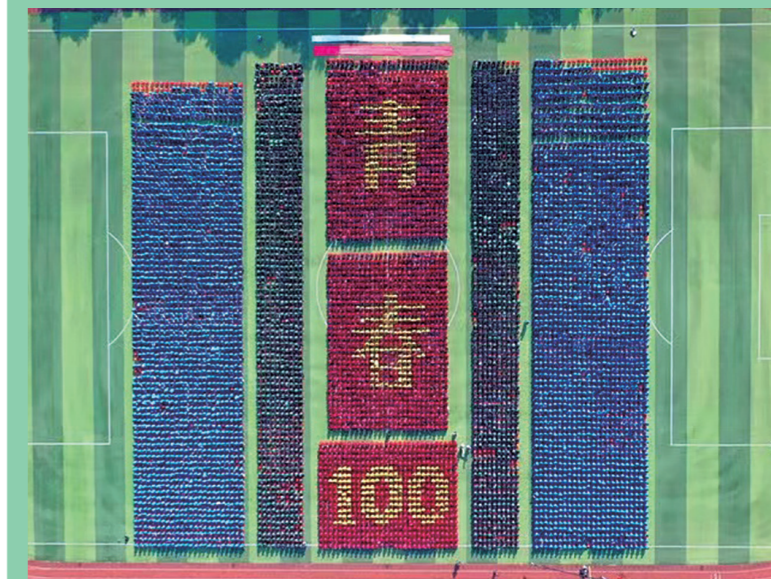
位于紫菘公寓旁边，内设羽毛球场、乒乓球馆、台球馆（均收费），总有一种适合你！

西边操场有篮球场、足球场；西边有两个俱乐部，俱乐部里面教授各种舞蹈及健身方法。

运动赛事

专门为新生开设的体育赛事，有“新生杯”篮球赛、足球赛、龙舟赛，热爱体育的新生们可以积极参加哦，还能认识不少有共同爱好的小伙伴。

此外，每年的上学期会有“华工杯”篮球赛、排球赛。下学期会有“华工杯”足球赛、排球赛和羽毛球赛。这些比赛都是对我们课外生活极大的丰富。



舒适华中大 SERVICE



▶ 学生公寓

华中科技大学现有韵苑、紫菘、沁苑、学子苑等学生公寓群，可安排近5万名学生居住。

宿舍硬件：四人间，上床下桌，有空调、单独阳台，有独卫，有热水淋浴，有单独衣柜、书架，有宿舍WiFi。每栋宿舍楼配备洗衣房、自动贩售机、24小时自习室等等。

门禁系统：刷卡进入

学生宿舍管理中心：027-87544171

▶ 校医院

校医院分为主校区校医院和东校区校医院两部分，是武汉市二级优秀医院，可基本满足学生的医疗需求，学生看病应首选校医院。学生在校医院看门诊收费标准为个人自付15%；如有严重或复杂病情校医院不能解决的，由校医院医生转诊到校外医院如陆军总医院、中南医院或同济、协和与梨园医院门诊就诊，医药费也可回校医院报销。

报销标准：定点医院门诊药费个人自付30%，检查和治疗费个人自付15%，非定点医院个人自付50%。在校大学生和研究生可通过大学生医保和商业医疗保险解决住院医疗费，如病情需要住院治疗的，住校医院或校外医保定点医院，住院医药费由医保和商保赔付。

 电话	校医院急诊科：87543569/87541120	 工作时间	周一至周五 上午 08:00—11:50
	校医院医保办电话：87558583		下午 14:00—17:30
	校医院公医办电话：87544452-8005		周六、周日 上午 08:00—11:50

▶ 校内循环车

线路一：南大门-韵苑 **线路二：**南大门-喻园小区 **线路三：**紫菘-韵苑

我校校车实行一元一票制，可刷校园卡。每日营业时间为早上06:30到晚上10:00（冬夏季营业时间均一样），在特

定时间会封路，进行交通管制，**工作日交通管制时间为：**

07:30-08:00	09:30-10:00	11:40-12:20
13:30-14:00	15:30-15:50	17:20-17:50

封路路段为喻园超市至韵苑路口。另外在每个大课间还会视学生上下课人数进行短时封路。我校校车循环效率高，大多为电瓶车，积极响应低碳环保的时代号召。

共享单车、共享电动车覆盖全校。

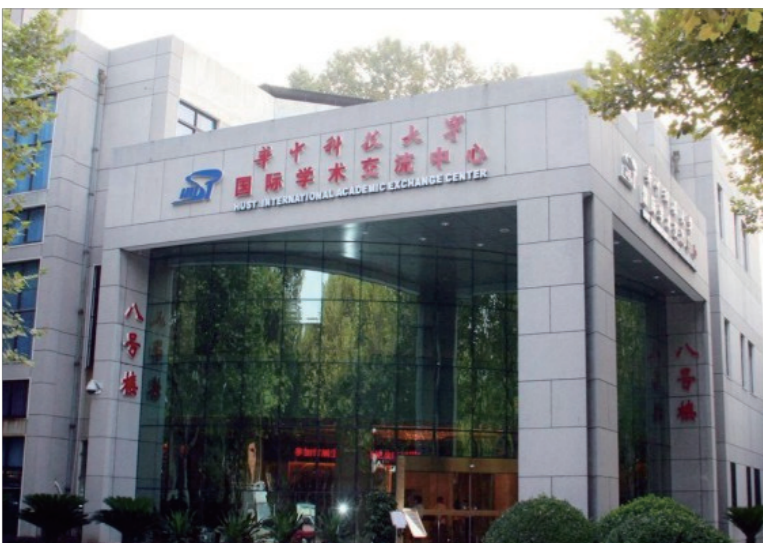


▶ 酒店

(紫菘) 六号楼、七号楼：87556518

(沁苑) 一号楼、三号楼、八号楼：87540108 九号楼：87557237

(韵苑) 十号楼：87792062 宏嘉酒店 虹景花园招待所



▶ 银行

大部分同学都是首次离家，虽说钱财乃身外之物，但是不会管理是万万不行的。自己首次理财，一定得注意安全问题，最好还是把钱存到银行里。

主校区大学生活动中心附近就有工商银行、农业银行、招商银行、建设银行以及中国银行，有点远，但是在各个学生公寓附近都设有 ATM 自动取款机，这样同学们取钱就很方便了。

温馨提示：请务必保管好自己的银行卡和存折，密码要牢记，不能向外人泄露。

▶ 邮局

主校区工商银行旁边有一家邮局，可收汇款、国内外信件及包裹等等，需要注意的是，领取汇款及包裹的时候，都需要携带身份证，新生没有办理身份证前可用学生证代替，但需院系证明。

汇款和包裹收到后，会有通知单发到寝室，主校区的同学持身份证到邮局处领取；东校区的同学持身份证或学生证在楼管处领取包裹单，然后去东校门外保卫处领取包裹。

▶ 集贸市场

身在华中大，必须得知道集贸市场啦。它就设在学校内部，校医院附近。里面有菜场，大家到野外烧烤聚餐可到这里来买肉类和蔬菜。此外还有许多小店，可以买衣服、鞋、小饰物、礼品等。

▶ 超市

学校里面就有很多超市：东区、西区、南区学生服务中心，紫菘百惠园二楼超市、教工服务中心，以及集贸市场内的超市等。里面经营的品种比较齐全，也十分便利，一般的学习及日常生活用品都可以买到。

“悦”景华中大 \ SCENIC SPOT

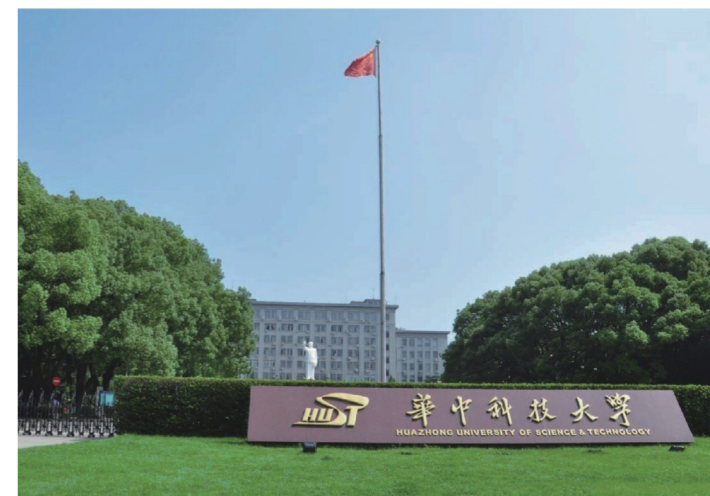
建校纪念碑 ▼

建校纪念碑位于华中科技大学青年园旁，是其前身华中工学院建校后所立的。纪念碑的四足鼎立代表了建校时的四所学校：武汉大学、湖南大学、南昌大学、广西大学。



喻家山 ▶

喻家山位于武汉华中科技大学北部，高 149.5 米，面积 1.89 平方公里，是武汉地区最高峰，属大别山余脉。由于喻家山的原因，华中科技大学也被称为喻园，由此可见喻家山在华中大人心中的分量。



南大门 ▲

华中科技大学的主校门，介于南二门与南四门之间；南一楼前有毛泽东招手雕像，因处于光谷附近交通繁忙地段，被戏称为“毛爷爷打不到车”。



醉晚亭 ▲

醉晚亭位于喻家山东南，毗邻世界名人文化园。“醉翁天下诵，晚枫喻山红”，半亩方塘，水中高亭翼然，林木环抱，远隔城市喧哗，是治学的绝佳之处。



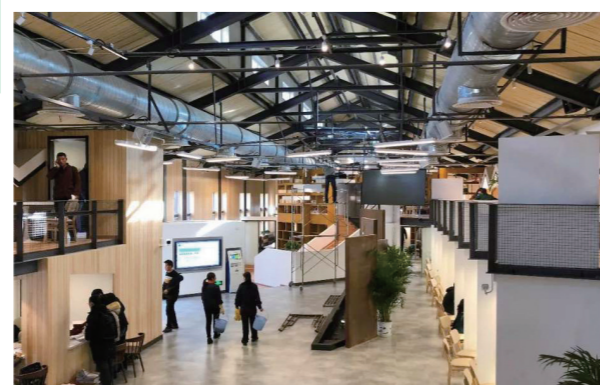
校史馆 ▶

2012年10月，华中科技大学喜迎60周年华诞。以此为契机，华中科技大学建立了校史馆，校史馆由机械厂旧厂房改造建成，地处华中科技大学校园中轴线上，由5栋独立结构的厂房围合而成，占地面积约5000平方米。全馆布展面积达4500平方米，分为序厅、历史展区、现代展区三大部分，全面、真实地记录了学校的光辉历程，生动展示了学校建设和发展的精神面貌。



紫菘学生活动中心 ◀

为发挥好学生社区阵地育人的作用，更好满足学生学习和生活需求，学校于紫菘学生公寓南侧建设紫菘学生活动中心，占地3600平方米，含党员活动中心、学业发展多功能室、学生活动室和配套生活服务等。



师生服务中心 ▲

师生服务中心现设有29个服务窗口，党委办公室、校长办公室、党委组织部、党校、人事处、教务处、学生工作处、研究生院、校团委、科学技术发展院、科技成果转化办公室、国际交流处、港澳台事务办公室、保卫处、网络与信息化办公室、网络与计算中心、国际教育学院、后勤集团、喻家山派出所等19个单位入驻。自助服务区设置21台自助设备服务，同时引进6大类社会服务。师生服务中心与网上办事大厅一体化运行，可办理线上线下各类事项400多项。

梧桐语 ▼

“梧桐语”于2017年5月动工，位于南一路、北一路、东一路、醉晚路所围成的万余平米的长方形地块，13栋主体建筑群由六〇年代的苏式红楼改建而来，建筑面积为1.1万平方米，使用面积达8878平方米。园区划分为学术研讨区、会议交流区、来访接待区、文化互动区等四大区域，建筑命名如明仁、明义、明礼、明智、明信，九思、神思、慎思、思远等均引经据典、寓意深刻。



名人园 ▲

世界文化名人园是华中大的标志性建筑之一，坐落在校眼镜湖边，由校友捐资50万元兴建，几根石柱支撑着一段弧形的大理石墙面，上面镌刻着苏格拉底、老子、爱因斯坦、孔子、牛顿、屈原、张衡、鲁迅、歌德，共十位中外文化名人的名言。而这段弧形墙面有意留有一个缺口，意在希望我校的青年学子们去填补这段空白。



青年园 ▲

主校区西边的一个校内园林，面积40000平方米。这里树木郁郁葱葱，鸟语花香！桂花香浓满园飘，桂花洒落遍地黄！红鲤池中任我游，莲花绿丛处竞冒！



爱因斯坦广场 ▲

又称“爱广”，位于韵苑学生公寓中央靠东的位置，较为空旷，经常作为一些集体活动的场地。

同济医学院保隆广场 ▶

华中科技大学同济医学院是一所具有110余年办学历史的医学名校，是我国现代医学教育的发源地之一，是国家教育部、国家卫计委首批共建的10所部属高校医学院之一，是全国首批试点八年制医学教育院校，是全国首批卓越医师教育培养计划实施院校，是中德医学教育人才培养模式创新实验区，是全国首批同时拥有国家级基础医学、临床医学、预防医学三大实验教学示范中心的两所院校之一。



东华园 ▼

东华园主打中华美食，以粤菜为主。位于梧桐语问学中心的东华园，在外形和内部装修上和它红房子保持一致，但是作为餐厅，它又有其不一样的韵味和美丽。



绝望坡 ▲

我校的喻园大道，是我校东西向的主干道之一，是校内连接主校区与东校区的唯一通道。具有较大的坡度和较长的距离，因此被称为“绝望坡”。许多男生都梦想着大学四年能用单车载着女友骑过绝望坡，然而往往载的是室友。

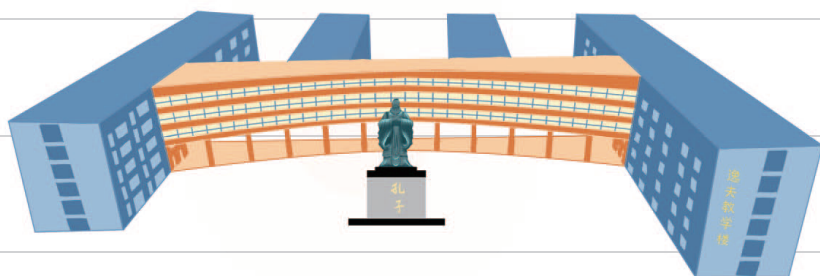
生活锦囊 >>>

Life tips

1037号森林的魅力，

等你来发现！

05



☎ 常用电话

保卫处报警电话：027-87450110, 027-87541110, 027-87543564

宿舍报修：027-87542244

校园查号台：027-87541114

校园网服务：027-82668837

校园卡服务：027-87540966

校医院急诊(救护车)：027-87543569, 027-87541120

校医院医疗保险办公室：027-87558583

校医院公费医疗办公室：027-87544452-8005

光谷体育馆羽毛球馆预约电话：027-87559403

“ 欢迎来电 ”

✉ 常用网址

华中科技大学官网：<https://www.hust.edu.cn/>

校园门户网站，发布校园咨询，并带有各学院、机构官网和校园常用网站列表。

华中科技大学 hub 系统：<https://hub.hust.edu.cn/>

华中科技大学教学信息服务平台，常用于学期注册、选课、评教、课表查询。

华中科技大学图书馆官网：<https://www.lib.hust.edu.cn/>

提供关于我校图书馆（包括馆藏图书、电子资源等）的服务。

HUB 系统（成绩查询、学分查询、出国申请等）：<http://hub.hust.edu.cn/index.jsp>

华中科技大学学工系统（奖助学金申请）：<http://xg.hust.edu.cn:7071/xg/home/login.do>

网上选课系统（公选课、体育课选课等）：<http://wsxk.hust.edu.cn/>

白云黄鹤 BBS：<http://bbs.whnet.edu.cn/>

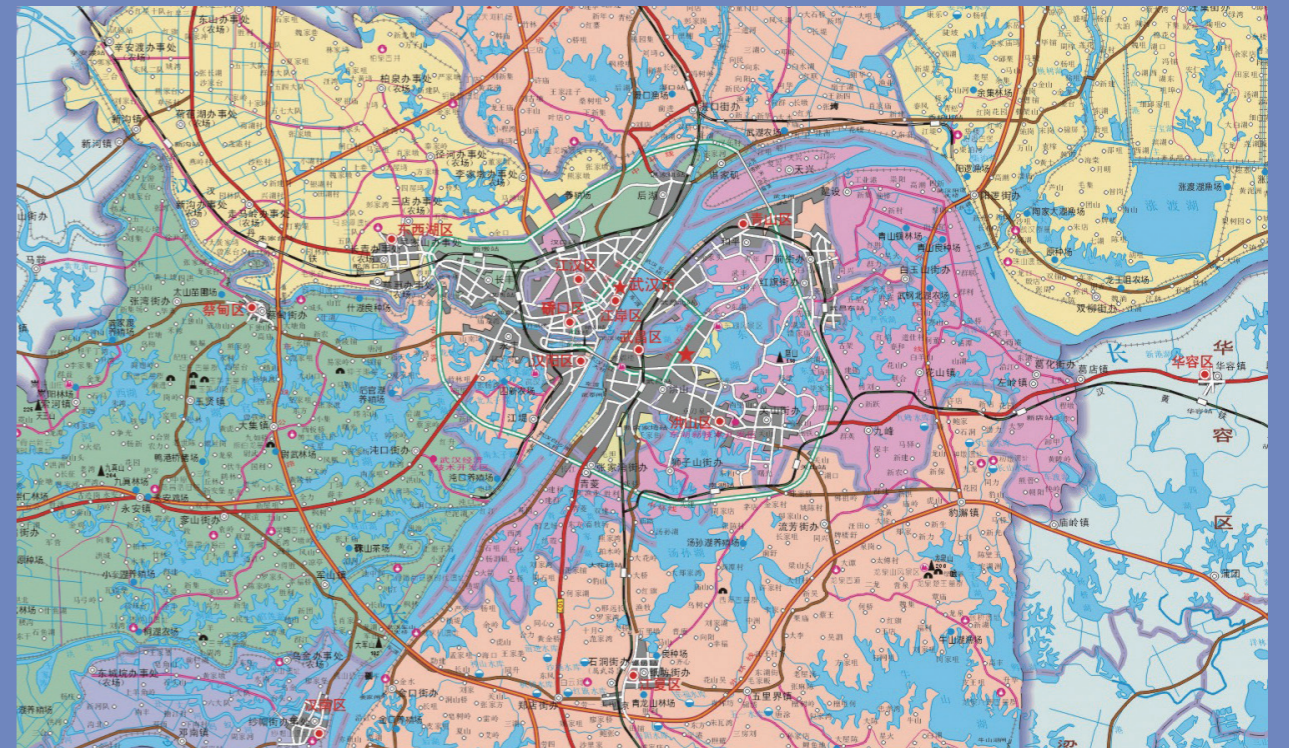
华中科技大学统一支付平台：<http://pay.hust.edu.cn/>

网络与计算中心（宿舍区办理有线网）：<http://ncc.hust.edu.cn/>

华中科技大学本科生院：<http://ugs.hust.edu.cn/>

“ 欢迎查询 ”

武汉地图



武汉地铁线路图





目录 Directory

- | | | | | | | | | | | | | | | | | | | | | | | | | | | | | | | | | | | | | | | | | | | | | | | | | | | | | | | | | | | | | | | | | | | | | | | | | | | | | | | | | | | | | | | | | | | | | | | | | | | | | | | | | | | | | | | | | | | | | | | | | | | | | | | | | | | | | | | | | | | | | | | | | | | | | | | | | | | | | | | | | | | | | | | | | | | | | | | | | | | | | | | | | | | | |
|-------------------------|-------------------------|----------------------------|---------------------------|-----------------------|-----------------------|--------------------|----------------------|--------------------|-----------------------|----------------------|-----------------------|----------------------|-----------------------|----------------------|-----------------------|----------------------|-----------------------|----------------------|-----------------------|----------------------|-----------------------|----------------------|-----------------------|----------------------|-----------------------|----------------------|-----------------------|------------------------|-----------------------|------------------------|-----------------------|------------------------|-----------------------|------------------------|-----------------------|------------------------|-----------------------|------------------------|-----------------------|------------------------|-----------------------|------------------------|-----------------------|------------------------|-----------------------|----------------------|-----------------------|------------------------|-----------------------|------------------------|-----------------------|------------------------|-----------------------|------------------------|-----------------------|------------------------|-----------------------|------------------------|-----------------------|------------------------|-----------------------|------------------------|-----------------------|------------------------|-----------------------|----------------------|-----------------------|------------------------|-----------------------|------------------------|-----------------------|------------------------|-----------------------|------------------------|-----------------------|------------------------|-----------------------|------------------------|-----------------------|------------------------|-----------------------|------------------------|-----------------------|------------------------|-----------------------|----------------------|-----------------------|------------------------|-----------------------|------------------------|-----------------------|------------------------|-----------------------|------------------------|-----------------------|------------------------|-----------------------|------------------------|-----------------------|------------------------|-----------------------|------------------------|-----------------------|------------------------|-----------------------|----------------------|-----------------------|------------------------|-----------------------|------------------------|-----------------------|------------------------|-----------------------|------------------------|-----------------------|------------------------|-----------------------|------------------------|-----------------------|------------------------|-----------------------|------------------------|-----------------------|------------------------|-----------------------|----------------------|-----------------------|------------------------|-----------------------|------------------------|-----------------------|------------------------|-----------------------|------------------------|-----------------------|------------------------|-----------------------|------------------------|-----------------------|------------------------|-----------------------|------------------------|-----------------------|------------------------|-----------------------|----------------------|-----------------------|------------------------|-----------------------|------------------------|-----------------------|------------------------|-----------------------|------------------------|-----------------------|------------------------|-----------------------|------------------------|-----------------------|------------------------|-----------------------|------------------------|-----------------------|------------------------|-----------------------|----------------------|-----------------------|------------------------|-----------------------|------------------------|-----------------------|------------------------|-----------------------|------------------------|-----------------------|------------------------|-----------------------|------------------------|-----------------------|------------------------|-----------------------|------------------------|-----------------------|------------------------|-----------------------|----------------------|-----------------------|
| H-3 南一号楼 电子信息工程系 | G-3 东一号楼 网络与计算中心 | G-10 东四号楼 材料科学与工程学院 | H-3 西二号楼 电气与电子工程学院 | G-3 化学楼 化学与化工系 | E-20 环境科学与工程学院 | H-3 西五楼 西五楼 | E-8 环境科学与工程学院 | H-3 西八楼 西八楼 | E-20 环境科学与工程学院 | H-3 西十二楼 西十二楼 | E-20 环境科学与工程学院 | H-3 西十三楼 西十三楼 | E-20 环境科学与工程学院 | H-3 西十四楼 西十四楼 | E-20 环境科学与工程学院 | H-3 西十五楼 西十五楼 | E-20 环境科学与工程学院 | H-3 西十六楼 西十六楼 | E-20 环境科学与工程学院 | H-3 西十七楼 西十七楼 | E-20 环境科学与工程学院 | H-3 西十八楼 西十八楼 | E-20 环境科学与工程学院 | H-3 西十九楼 西十九楼 | E-20 环境科学与工程学院 | H-3 西二十楼 西二十楼 | E-20 环境科学与工程学院 | H-3 西二十一楼 西二十一楼 | E-20 环境科学与工程学院 | H-3 西二十二楼 西二十二楼 | E-20 环境科学与工程学院 | H-3 西二十三楼 西二十三楼 | E-20 环境科学与工程学院 | H-3 西二十四楼 西二十四楼 | E-20 环境科学与工程学院 | H-3 西二十五楼 西二十五楼 | E-20 环境科学与工程学院 | H-3 西二十六楼 西二十六楼 | E-20 环境科学与工程学院 | H-3 西二十七楼 西二十七楼 | E-20 环境科学与工程学院 | H-3 西二十八楼 西二十八楼 | E-20 环境科学与工程学院 | H-3 西二十九楼 西二十九楼 | E-20 环境科学与工程学院 | H-3 西三十楼 西三十楼 | E-20 环境科学与工程学院 | H-3 西三十一楼 西三十一楼 | E-20 环境科学与工程学院 | H-3 西三十二楼 西三十二楼 | E-20 环境科学与工程学院 | H-3 西三十三楼 西三十三楼 | E-20 环境科学与工程学院 | H-3 西三十四楼 西三十四楼 | E-20 环境科学与工程学院 | H-3 西三十五楼 西三十五楼 | E-20 环境科学与工程学院 | H-3 西三十六楼 西三十六楼 | E-20 环境科学与工程学院 | H-3 西三十七楼 西三十七楼 | E-20 环境科学与工程学院 | H-3 西三十八楼 西三十八楼 | E-20 环境科学与工程学院 | H-3 西三十九楼 西三十九楼 | E-20 环境科学与工程学院 | H-3 西四十楼 西四十楼 | E-20 环境科学与工程学院 | H-3 西四十一楼 西四十一楼 | E-20 环境科学与工程学院 | H-3 西四十二楼 西四十二楼 | E-20 环境科学与工程学院 | H-3 西四十三楼 西四十三楼 | E-20 环境科学与工程学院 | H-3 西四十四楼 西四十四楼 | E-20 环境科学与工程学院 | H-3 西四十五楼 西四十五楼 | E-20 环境科学与工程学院 | H-3 西四十六楼 西四十六楼 | E-20 环境科学与工程学院 | H-3 西四十七楼 西四十七楼 | E-20 环境科学与工程学院 | H-3 西四十八楼 西四十八楼 | E-20 环境科学与工程学院 | H-3 西四十九楼 西四十九楼 | E-20 环境科学与工程学院 | H-3 西五十楼 西五十楼 | E-20 环境科学与工程学院 | H-3 西五十一楼 西五十一楼 | E-20 环境科学与工程学院 | H-3 西五十二楼 西五十二楼 | E-20 环境科学与工程学院 | H-3 西五十三楼 西五十三楼 | E-20 环境科学与工程学院 | H-3 西五十四楼 西五十四楼 | E-20 环境科学与工程学院 | H-3 西五十五楼 西五十五楼 | E-20 环境科学与工程学院 | H-3 西五十六楼 西五十六楼 | E-20 环境科学与工程学院 | H-3 西五十七楼 西五十七楼 | E-20 环境科学与工程学院 | H-3 西五十八楼 西五十八楼 | E-20 环境科学与工程学院 | H-3 西五十九楼 西五十九楼 | E-20 环境科学与工程学院 | H-3 西六十楼 西六十楼 | E-20 环境科学与工程学院 | H-3 西六十一楼 西六十一楼 | E-20 环境科学与工程学院 | H-3 西六十二楼 西六十二楼 | E-20 环境科学与工程学院 | H-3 西六十三楼 西六十三楼 | E-20 环境科学与工程学院 | H-3 西六十四楼 西六十四楼 | E-20 环境科学与工程学院 | H-3 西六十五楼 西六十五楼 | E-20 环境科学与工程学院 | H-3 西六十六楼 西六十六楼 | E-20 环境科学与工程学院 | H-3 西六十七楼 西六十七楼 | E-20 环境科学与工程学院 | H-3 西六十八楼 西六十八楼 | E-20 环境科学与工程学院 | H-3 西六十九楼 西六十九楼 | E-20 环境科学与工程学院 | H-3 西七十楼 西七十楼 | E-20 环境科学与工程学院 | H-3 西七十一楼 西七十一楼 | E-20 环境科学与工程学院 | H-3 西七十二楼 西七十二楼 | E-20 环境科学与工程学院 | H-3 西七十三楼 西七十三楼 | E-20 环境科学与工程学院 | H-3 西七十四楼 西七十四楼 | E-20 环境科学与工程学院 | H-3 西七十五楼 西七十五楼 | E-20 环境科学与工程学院 | H-3 西七十六楼 西七十六楼 | E-20 环境科学与工程学院 | H-3 西七十七楼 西七十七楼 | E-20 环境科学与工程学院 | H-3 西七十八楼 西七十八楼 | E-20 环境科学与工程学院 | H-3 西七十九楼 西七十九楼 | E-20 环境科学与工程学院 | H-3 西八十楼 西八十楼 | E-20 环境科学与工程学院 | H-3 西八十一楼 西八十一楼 | E-20 环境科学与工程学院 | H-3 西八十二楼 西八十二楼 | E-20 环境科学与工程学院 | H-3 西八十三楼 西八十三楼 | E-20 环境科学与工程学院 | H-3 西八十四楼 西八十四楼 | E-20 环境科学与工程学院 | H-3 西八十五楼 西八十五楼 | E-20 环境科学与工程学院 | H-3 西八十六楼 西八十六楼 | E-20 环境科学与工程学院 | H-3 西八十七楼 西八十七楼 | E-20 环境科学与工程学院 | H-3 西八十八楼 西八十八楼 | E-20 环境科学与工程学院 | H-3 西八十九楼 西八十九楼 | E-20 环境科学与工程学院 | H-3 西九十楼 西九十楼 | E-20 环境科学与工程学院 | H-3 西九十一楼 西九十一楼 | E-20 环境科学与工程学院 | H-3 西九十二楼 西九十二楼 | E-20 环境科学与工程学院 | H-3 西九十三楼 西九十三楼 | E-20 环境科学与工程学院 | H-3 西九十四楼 西九十四楼 | E-20 环境科学与工程学院 | H-3 西九十五楼 西九十五楼 | E-20 环境科学与工程学院 | H-3 西九十六楼 西九十六楼 | E-20 环境科学与工程学院 | H-3 西九十七楼 西九十七楼 | E-20 环境科学与工程学院 | H-3 西九十八楼 西九十八楼 | E-20 环境科学与工程学院 | H-3 西九十九楼 西九十九楼 | E-20 环境科学与工程学院 | H-3 西一百楼 西一百楼 | E-20 环境科学与工程学院 |
|-------------------------|-------------------------|----------------------------|---------------------------|-----------------------|-----------------------|--------------------|----------------------|--------------------|-----------------------|----------------------|-----------------------|----------------------|-----------------------|----------------------|-----------------------|----------------------|-----------------------|----------------------|-----------------------|----------------------|-----------------------|----------------------|-----------------------|----------------------|-----------------------|----------------------|-----------------------|------------------------|-----------------------|------------------------|-----------------------|------------------------|-----------------------|------------------------|-----------------------|------------------------|-----------------------|------------------------|-----------------------|------------------------|-----------------------|------------------------|-----------------------|------------------------|-----------------------|----------------------|-----------------------|------------------------|-----------------------|------------------------|-----------------------|------------------------|-----------------------|------------------------|-----------------------|------------------------|-----------------------|------------------------|-----------------------|------------------------|-----------------------|------------------------|-----------------------|------------------------|-----------------------|----------------------|-----------------------|------------------------|-----------------------|------------------------|-----------------------|------------------------|-----------------------|------------------------|-----------------------|------------------------|-----------------------|------------------------|-----------------------|------------------------|-----------------------|------------------------|-----------------------|------------------------|-----------------------|----------------------|-----------------------|------------------------|-----------------------|------------------------|-----------------------|------------------------|-----------------------|------------------------|-----------------------|------------------------|-----------------------|------------------------|-----------------------|------------------------|-----------------------|------------------------|-----------------------|------------------------|-----------------------|----------------------|-----------------------|------------------------|-----------------------|------------------------|-----------------------|------------------------|-----------------------|------------------------|-----------------------|------------------------|-----------------------|------------------------|-----------------------|------------------------|-----------------------|------------------------|-----------------------|------------------------|-----------------------|----------------------|-----------------------|------------------------|-----------------------|------------------------|-----------------------|------------------------|-----------------------|------------------------|-----------------------|------------------------|-----------------------|------------------------|-----------------------|------------------------|-----------------------|------------------------|-----------------------|------------------------|-----------------------|----------------------|-----------------------|------------------------|-----------------------|------------------------|-----------------------|------------------------|-----------------------|------------------------|-----------------------|------------------------|-----------------------|------------------------|-----------------------|------------------------|-----------------------|------------------------|-----------------------|------------------------|-----------------------|----------------------|-----------------------|------------------------|-----------------------|------------------------|-----------------------|------------------------|-----------------------|------------------------|-----------------------|------------------------|-----------------------|------------------------|-----------------------|------------------------|-----------------------|------------------------|-----------------------|------------------------|-----------------------|----------------------|-----------------------|



潜心治学 敢担大任
求实创新 勇攀高峰

明德
厚学
求是
创新